



Wählen Sie aus
über 2.000 verschiedenen
Tischvarianten!



Sie haben die Wahl:

- Esstische/Hochtische/Tresentische/Couchtische
- 4 Tischhöhen
- 4 Gestelle in verschiedenen Materialausführungen
- 17 Tischplatten-Maße
- 17 Tischplatten-Ausführungen (Glas, Glas-Keramik & HPL 3D-Struktur)
- Esstische mit und ohne Auszugfunktion erhältlich

1. Wählen Sie die Höhe Ihres Tisches



Esstische
Höhe ca. 77 cm



Tresentische
Höhe ca. 92 cm



Hochtische
Höhe ca. 105 cm



Couchtische
Höhe ca. 45 cm

2. Wählen Sie die Form und Größe Ihres Tisches



Rundtische

Ø ca. 65 cm
Ø ca. 90 cm
Ø ca. 115 cm



Säulentische

- mit 1 Säule -
ca. 70 x 70 cm
ca. 80 x 80 cm
ca. 90 x 60 cm



Säulentische

- mit 2 Säulen -
ca. 110 x 65 cm
ca. 120 x 70 cm
ca. 140 x 80 cm
ca. 160 x 90 cm
ca. 180 x 90 cm
ca. 220 x 100 cm



Vierfußtische

ca. 90 x 60 cm
ca. 110 x 65 cm
ca. 120 x 80 cm
ca. 140 x 90 cm
ca. 160 x 90 cm
ca. 180 x 90 cm



Gestell FET

- nur für Esstische -
ca. 120 x 70 cm
ca. 140 x 80 cm
ca. 160 x 90 cm
ca. 180 x 90 cm
ca. 220 x 100 cm

3. Wählen Sie die gewünschte Tischplattenausführung



- WHITE
Glas weiß



- GREY
Glas silbergrau



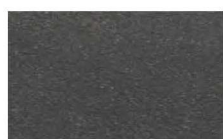
- GK51
Glas-Keramik Sand



- GK52
Glas-Keramik Oxid



- GK53
Glas-Keramik Granit



- GK54
Glas-Keramik Maron



- GK55
Glas-Keramik Beton



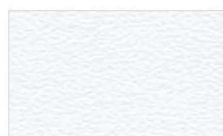
- 3D3
HPL 3D-Struktur
Beton hell



- 3D4
HPL 3D-Struktur
Terra



- 3D9
HPL 3D-Struktur
Wenge



- 3D10
HPL 3D-Struktur
weiß



- 3D12
HPL 3D-Struktur
Eiche



- 3D13
HPL 3D-Struktur
Boston Eiche
(Sägerau-Optik)



- 3D14
HPL 3D-Struktur
Wildeiche braun



- 3D15
HPL 3D-Struktur
Wildeiche schwarz



- 3D16
HPL 3D-Struktur
Wildeiche weiß



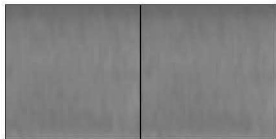
- 3D52
HPL 3D-Struktur
Eiche bianco

4. Wählen Sie die gewünschte Tischgestell-Ausführung

Säulentische (mit 1 oder 2 Säulen)



Rundtische



- STST

Säule Edelstahl
Bodenplatte Edelstahl



- BLST

Säule schwarz gepulvert
Bodenplatte Edelstahl



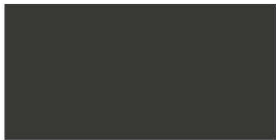
- 12ST

Säule Eiche geölt
Bodenplatte Edelstahl



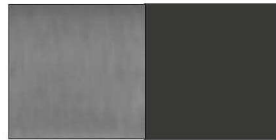
- 52ST

Säule Eiche Sonoma
Bodenplatte Edelstahl



- BLBL

Säule schwarz gepulvert
Bodenplatte schwarz gepulvert



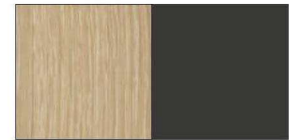
- STBL

Säule Edelstahl
Bodenplatte schwarz gepulvert



- 12BL

Säule Eiche geölt
Bodenplatte schwarz gepulvert



- 52BL

Säule Eiche Sonoma
Bodenplatte schwarz gepulvert

Vierfußtische



- ST

Edelstahl



- BL

schwarz gepulvert



- 12

Eiche geölt massiv



- 52

Eiche Sonoma massiv

Tischgestell FET



- ST

Edelstahl



- BL

schwarz gepulvert



Die Artikelnummer setzt sich folgendermaßen zusammen:

1. Gestellart

2. Gestellausführung

3. Tischmaß

4. Farbe der Tischplatte

NO1

-

STST

-

70

-

3D3

Säulen-Esstische (Höhe ca. 77 cm)



	Glas GREY	Glas WHITE	HPL 3D-Struktur	Glas-Keramik	Aufpreis für massive Holztischsäule
NO1-...(Farbe Tischgestell) -70-...(Farbe Tischplatte) ca. 70 x 70 cm, Tischgestell mit 1 eckigen Tischsäule					
NO1-...(Farbe Tischgestell) -80-...(Farbe Tischplatte) ca. 80 x 80 cm, Tischgestell mit 1 eckigen Tischsäule					
NO1-...(Farbe Tischgestell) -90-...(Farbe Tischplatte) ca. 90 x 60 cm, Tischgestell mit 1 eckigen Tischsäule				nicht lieferbar	
NO1-...(Farbe Tischgestell) -110-...(Farbe Tischplatte) ca. 110 x 65 cm, Tischgestell mit 2 eckigen Tischsäulen				nicht lieferbar	
NO1-...(Farbe Tischgestell) -120-...(Farbe Tischplatte) ca. 120 x 70 cm, Tischgestell mit 2 eckigen Tischsäulen					
NO1-...(Farbe Tischgestell) -140-...(Farbe Tischplatte) ca. 140 x 80 cm, Tischgestell mit 2 eckigen Tischsäulen					
NO1-...(Farbe Tischgestell) -160-...(Farbe Tischplatte) ca. 160 x 90 cm, Tischgestell mit 2 eckigen Tischsäulen					
NO1-...(Farbe Tischgestell) -180-...(Farbe Tischplatte) ca. 180 x 90 cm, Tischgestell mit 2 eckigen Tischsäulen					
NO1-...(Farbe Tischgestell) -220-...(Farbe Tischplatte) ca. 220 x 100 cm, Tischgestell mit 2 eckigen Tischsäulen					

Tischgestell FET (Höhe ca. 77 cm)



	Glas GREY	Glas WHITE	HPL 3D-Struktur	Glas-Keramik	Aufpreis für massive Holztischsäule
FET-...(Farbe Tischgestell) -120-...(Farbe Tischplatte) ca. 120 x 70 cm					nicht lieferbar
FET-...(Farbe Tischgestell) -140-...(Farbe Tischplatte) ca. 140 x 80 cm					nicht lieferbar
FET-...(Farbe Tischgestell) -160-...(Farbe Tischplatte) ca. 160 x 90 cm					nicht lieferbar
FET-...(Farbe Tischgestell) -180-...(Farbe Tischplatte) ca. 180 x 90 cm					nicht lieferbar
FET-...(Farbe Tischgestell) -220-...(Farbe Tischplatte) ca. 220 x 100 cm					nicht lieferbar

Säulen-Tresentische (Höhe ca. 92 cm)



	Glas GREY	Glas WHITE	HPL 3D-Struktur	Glas-Keramik	Aufpreis für massive Holztischsäule
NO4-...(Farbe Tischgestell) -70-...(Farbe Tischplatte) ca. 70 x 70 cm, Tischgestell mit 1 eckigen Tischsäule					
NO4-...(Farbe Tischgestell) -80-...(Farbe Tischplatte) ca. 80 x 80 cm, Tischgestell mit 1 eckigen Tischsäule					
NO4-...(Farbe Tischgestell) -90-...(Farbe Tischplatte) ca. 90 x 60 cm, Tischgestell mit 1 eckigen Tischsäule				nicht lieferbar	
NO4-...(Farbe Tischgestell) -110-...(Farbe Tischplatte) ca. 110 x 65 cm, Tischgestell mit 2 eckigen Tischsäulen				nicht lieferbar	
NO4-...(Farbe Tischgestell) -120-...(Farbe Tischplatte) ca. 120 x 70 cm, Tischgestell mit 2 eckigen Tischsäulen					
NO4-...(Farbe Tischgestell) -140-...(Farbe Tischplatte) ca. 140 x 80 cm, Tischgestell mit 2 eckigen Tischsäulen					
NO4-...(Farbe Tischgestell) -160-...(Farbe Tischplatte) ca. 160 x 90 cm, Tischgestell mit 2 eckigen Tischsäulen					
NO4-...(Farbe Tischgestell) -180-...(Farbe Tischplatte) ca. 180 x 90 cm, Tischgestell mit 2 eckigen Tischsäulen					
NO4-...(Farbe Tischgestell) -220-...(Farbe Tischplatte) ca. 220 x 100 cm, Tischgestell mit 2 eckigen Tischsäulen					

Säulen-Hochtische (Höhe ca. 105 cm)



	Glas GREY	Glas WHITE	HPL 3D-Struktur	Glas-Keramik	Aufpreis für massive Holztischsäule
NO2-...(Farbe Tischgestell) -70-...(Farbe Tischplatte) ca. 70 x 70 cm, Tischgestell mit 1 eckigen Tischsäule					
NO2-...(Farbe Tischgestell) -80-...(Farbe Tischplatte) ca. 80 x 80 cm, Tischgestell mit 1 eckigen Tischsäule					
NO2-...(Farbe Tischgestell) -90-...(Farbe Tischplatte) ca. 90 x 60 cm, Tischgestell mit 1 eckigen Tischsäule				nicht lieferbar	
NO2-...(Farbe Tischgestell) -110-...(Farbe Tischplatte) ca. 110 x 65 cm, Tischgestell mit 2 eckigen Tischsäulen				nicht lieferbar	
NO2-...(Farbe Tischgestell) -120-...(Farbe Tischplatte) ca. 120 x 70 cm, Tischgestell mit 2 eckigen Tischsäulen					
NO2-...(Farbe Tischgestell) -140-...(Farbe Tischplatte) ca. 140 x 80 cm, Tischgestell mit 2 eckigen Tischsäulen					
NO2-...(Farbe Tischgestell) -160-...(Farbe Tischplatte) ca. 160 x 90 cm, Tischgestell mit 2 eckigen Tischsäulen					
NO2-...(Farbe Tischgestell) -180-...(Farbe Tischplatte) ca. 180 x 90 cm, Tischgestell mit 2 eckigen Tischsäulen					
NO2-...(Farbe Tischgestell) -220-...(Farbe Tischplatte) ca. 220 x 100 cm, Tischgestell mit 2 eckigen Tischsäulen					

Säulen-Couchtische (Höhe ca. 45 cm)



	Glas GREY	Glas WHITE	HPL 3D-Struktur	Glas- Keramik	Aufpreis für massive Holztischsäule
NO3 -...(Farbe Tischgestell) - 70 -...(Farbe Tischplatte) ca. 70 x 70 cm, Tischgestell mit 1 eckigen Tischsäule					
NO3 -...(Farbe Tischgestell) - 80 -...(Farbe Tischplatte) ca. 80 x 80 cm, Tischgestell mit 1 eckigen Tischsäule					
NO3 -...(Farbe Tischgestell) - 90 -...(Farbe Tischplatte) ca. 90 x 60 cm, Tischgestell mit 1 eckigen Tischsäule				nicht lieferbar	
NO3 -...(Farbe Tischgestell) - 110 -...(Farbe Tischplatte) ca. 110 x 65 cm, Tischgestell mit 2 eckigen Tischsäulen				nicht lieferbar	
NO3 -...(Farbe Tischgestell) - 120 -...(Farbe Tischplatte) ca. 120 x 70 cm, Tischgestell mit 2 eckigen Tischsäulen					
NO3 -...(Farbe Tischgestell) - 140 -...(Farbe Tischplatte) ca. 140 x 80 cm, Tischgestell mit 2 eckigen Tischsäulen					
NO3 -...(Farbe Tischgestell) - 160 -...(Farbe Tischplatte) ca. 160 x 90 cm, Tischgestell mit 2 eckigen Tischsäulen					
NO3 -...(Farbe Tischgestell) - 180 -...(Farbe Tischplatte) ca. 180 x 90 cm, Tischgestell mit 2 eckigen Tischsäulen					
NO3 -...(Farbe Tischgestell) - 220 -...(Farbe Tischplatte) ca. 220 x 100 cm, Tischgestell mit 2 eckigen Tischsäulen					



Materialstärke der Tischbeine: ca. 10 x 10 cm



Vierfuß-Esstische (Höhe ca. 77 cm)

	Glas GREY	Glas WHITE	HPL 3D-Struktur	Glas-Keramik	Aufpreis für massive Holztischbeine
DE1-...(Farbe Tischgestell) -90-...(Farbe Tischplatte) ca. 90 x 60 cm				nicht lieferbar	
DE1-...(Farbe Tischgestell) -110-...(Farbe Tischplatte) ca. 110 x 65 cm				nicht lieferbar	
DE1-...(Farbe Tischgestell) -120-...(Farbe Tischplatte) ca. 120 x 80 cm					
DE1-...(Farbe Tischgestell) -140-...(Farbe Tischplatte) ca. 140 x 90 cm					
DE1-...(Farbe Tischgestell) -160-...(Farbe Tischplatte) ca. 160 x 90 cm					
DE1-...(Farbe Tischgestell) -180-...(Farbe Tischplatte) ca. 180 x 90 cm					



Vierfuß-Tresentische (Höhe ca. 92 cm)

	Glas GREY	Glas WHITE	HPL 3D-Struktur	Glas-Keramik	Aufpreis für massive Holztischbeine
DE4-...(Farbe Tischgestell) -90-...(Farbe Tischplatte) ca. 90 x 60 cm				nicht lieferbar	
DE4-...(Farbe Tischgestell) -110-...(Farbe Tischplatte) ca. 110 x 65 cm				nicht lieferbar	
DE4-...(Farbe Tischgestell) -120-...(Farbe Tischplatte) ca. 120 x 80 cm					
DE4-...(Farbe Tischgestell) -140-...(Farbe Tischplatte) ca. 140 x 90 cm					
DE4-...(Farbe Tischgestell) -160-...(Farbe Tischplatte) ca. 160 x 90 cm					
DE4-...(Farbe Tischgestell) -180-...(Farbe Tischplatte) ca. 180 x 90 cm					



Materialstärke der Tischbeine: ca. 10 x 10 cm



Vierfuß-Hochtische (Höhe ca. 105 cm)

	Glas GREY	Glas WHITE	HPL 3D-Struktur	Glas- Keramik	Aufpreis für massive Holztischbeine
DE2-...(Farbe Tischgestell) -90-...(Farbe Tischplatte) ca. 90 x 60 cm				nicht lieferbar	
DE2-...(Farbe Tischgestell) -110-...(Farbe Tischplatte) ca. 110 x 65 cm				nicht lieferbar	
DE2-...(Farbe Tischgestell) -120-...(Farbe Tischplatte) ca. 120 x 80 cm					
DE2-...(Farbe Tischgestell) -140-...(Farbe Tischplatte) ca. 140 x 90 cm					
DE2-...(Farbe Tischgestell) -160-...(Farbe Tischplatte) ca. 160 x 90 cm					
DE2-...(Farbe Tischgestell) -180-...(Farbe Tischplatte) ca. 180 x 90 cm					



Vierfuß-Couchtische (Höhe ca. 45 cm)

	Glas GREY	Glas WHITE	HPL 3D-Struktur	Glas- Keramik	Aufpreis für massive Holztischbeine
DE3-...(Farbe Tischgestell) -90-...(Farbe Tischplatte) ca. 90 x 60 cm				nicht lieferbar	
DE3-...(Farbe Tischgestell) -110-...(Farbe Tischplatte) ca. 110 x 65 cm				nicht lieferbar	
DE3-...(Farbe Tischgestell) -120-...(Farbe Tischplatte) ca. 120 x 80 cm					
DE3-...(Farbe Tischgestell) -140-...(Farbe Tischplatte) ca. 140 x 90 cm					
DE3-...(Farbe Tischgestell) -160-...(Farbe Tischplatte) ca. 160 x 90 cm					
DE3-...(Farbe Tischgestell) -180-...(Farbe Tischplatte) ca. 180 x 90 cm					

Runde Esstische (Höhe ca. 77 cm)



	Glas GREY	Glas WHITE	HPL 3D-Struktur	Glas-Keramik	Aufpreis für massive Holztischsäule
NO1-...(Farbe Tischgestell) -R65-...(Farbe Tischplatte) Ø ca. 65 cm, Tischgestell mit runder Säule					
NO1-...(Farbe Tischgestell) -R90-...(Farbe Tischplatte) Ø ca. 90 cm, Tischgestell mit runder Säule					
NO1-...(Farbe Tischgestell) -R115-...(Farbe Tischplatte) Ø ca. 115 cm, Tischgestell mit runder Säule				nicht lieferbar	

Runde Tresentische (Höhe ca. 92 cm)



	Glas GREY	Glas WHITE	HPL 3D-Struktur	Glas-Keramik	Aufpreis für massive Holztischsäule
NO4-...(Farbe Tischgestell) -R65-...(Farbe Tischplatte) Ø ca. 65 cm, Tischgestell mit runder Säule					
NO4-...(Farbe Tischgestell) -R90-...(Farbe Tischplatte) Ø ca. 90 cm, Tischgestell mit runder Säule					
NO4-...(Farbe Tischgestell) -R115-...(Farbe Tischplatte) Ø ca. 115 cm, Tischgestell mit runder Säule				nicht lieferbar	

Runde Hochtische (Höhe ca. 105 cm)



	Glas GREY	Glas WHITE	HPL 3D-Struktur	Glas-Keramik	Aufpreis für massive Holztischsäule
NO2-...(Farbe Tischgestell) -R65-...(Farbe Tischplatte) Ø ca. 65 cm, Tischgestell mit runder Säule					
NO2-...(Farbe Tischgestell) -R90-...(Farbe Tischplatte) Ø ca. 90 cm, Tischgestell mit runder Säule					
NO2-...(Farbe Tischgestell) -R115-...(Farbe Tischplatte) Ø ca. 115 cm, Tischgestell mit runder Säule				nicht lieferbar	

Runde Couchtische (Höhe ca. 45 cm)



	Glas GREY	Glas WHITE	HPL 3D-Struktur	Glas-Keramik	Aufpreis für massive Holztischsäule
NO3-...(Farbe Tischgestell) -R65-...(Farbe Tischplatte) Ø ca. 65 cm, Tischgestell mit runder Säule					
NO3-...(Farbe Tischgestell) -R90-...(Farbe Tischplatte) Ø ca. 90 cm, Tischgestell mit runder Säule					
NO3-...(Farbe Tischgestell) -R115-...(Farbe Tischplatte) Ø ca. 115 cm, Tischgestell mit runder Säule				nicht lieferbar	

Säulentische mit Vorkopfauszug (2 Auszugplatten)

1. Wählen Sie ein Tischgestell



Gestell **SET**



Gestell **FET**



Gestell **YET**

2. Wählen Sie die Größe der Tischplatte

ca. 120 x 80 cm
mit 2 Auszugplatten (je 30 cm)
ausziehbar auf ca. 180 cm

-320-

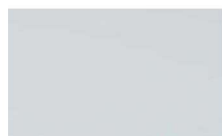
ca. 140 x 90 cm
mit 2 Auszugplatten (je 40 cm)
ausziehbar auf ca. 220 cm

-340-

ca. 160 x 90 cm
mit 2 Auszugplatten (je 45 cm)
ausziehbar auf ca. 250 cm

-350-

3. Wählen Sie die gewünschte Tischplatten-Ausführung



- WHITE
Glas weiß



- GREY
Glas silbergrau



- GK51
Glas-Keramik Sand



- GK52
Glas-Keramik Oxid



- GK53
Glas-Keramik Granit



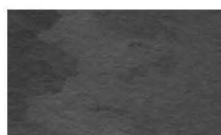
- GK54
Glas-Keramik Maron



- GK55
Glas-Keramik Beton



- 3D3
HPL 3D-Struktur
Beton hell



- 3D4
HPL 3D-Struktur
Terra



- 3D9
HPL 3D-Struktur
Wenge



- 3D10
HPL 3D-Struktur
weiß



- 3D12
HPL 3D-Struktur
Eiche



- 3D13
HPL 3D-Struktur
Boston Eiche
(Sägerau-Optik)



- 3D14
HPL 3D-Struktur
Wildecke braun



- 3D15
HPL 3D-Struktur
Wildecke schwarz



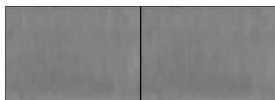
- 3D16
HPL 3D-Struktur
Wildecke weiß



- 3D52
HPL 3D-Struktur
Eiche bianco

4. Wählen Sie die Tischgestell-Ausführung

Gestelle **SET & YET**



- STST

Säule Edelstahl
Bodenplatte Edelstahl



- BLST

Säule schwarz gepulvert
Bodenplatte Edelstahl



- 12ST

Säule Eiche geölt
Bodenplatte Edelstahl



- 52ST

Säule Eiche Sonoma
Bodenplatte Edelstahl



- BLBL

Säule schwarz gepulvert
Bodenplatte schwarz gepulvert



- STBL

Säule Edelstahl
Bodenplatte schwarz gepulvert



- 12BL

Säule Eiche geölt
Bodenplatte schwarz gepulvert



- 52BL

Säule Eiche Sonoma
Bodenplatte schwarz gepulvert

Gestell **FET**



- ST

Edelstahl



- BL

schwarz gepulvert

Säulentische mit Vorkopfauszug (2 Auszugplatten)



Gestell SET (Höhe ca. 77 cm)

	Glas GREY	Glas WHITE	HPL 3D-Struktur	Glas-Keramik
NO1 -...(Farbe Tischgestell) - 320 -...(Farbe Tischplatte) ca. 120 x 80 cm, ausziehbar auf ca. 180 cm				
NO1 -...(Farbe Tischgestell) - 340 -...(Farbe Tischplatte) ca. 140 x 90 cm, ausziehbar auf ca. 220 cm				
NO1 -...(Farbe Tischgestell) - 350 -...(Farbe Tischplatte) ca. 160 x 90 cm, ausziehbar auf ca. 250 cm				
Aufpreis für massive Holztischsäule				



Gestell FET (Höhe ca. 77 cm)

	Glas GREY	Glas WHITE	HPL 3D-Struktur	Glas-Keramik
FET-...(Farbe Tischgestell) -320-...(Farbe Tischplatte) ca. 120 x 80 cm, ausziehbar auf ca. 180 cm				
FET-...(Farbe Tischgestell) -340-...(Farbe Tischplatte) ca. 140 x 90 cm, ausziehbar auf ca. 220 cm				
FET-...(Farbe Tischgestell) -350-...(Farbe Tischplatte) ca. 160 x 90 cm, ausziehbar auf ca. 250 cm				

Aufpreis für massive Holztischsäule	nicht lieferbar
--	------------------------



Gestell YET (Höhe ca. 77 cm)

	Glas GREY	Glas WHITE	HPL 3D-Struktur	Glas-Keramik
YET-...(Farbe Tischgestell) -320-...(Farbe Tischplatte) ca. 120 x 80 cm, ausziehbar auf ca. 180 cm				
YET-...(Farbe Tischgestell) -340-...(Farbe Tischplatte) ca. 140 x 90 cm, ausziehbar auf ca. 220 cm				
YET-...(Farbe Tischgestell) -350-...(Farbe Tischplatte) ca. 160 x 90 cm, ausziehbar auf ca. 250 cm				

Aufpreis für massive Holztischsäule	
--	--

Tischgestelle zu rechteckigen Tischen (Edelstahl)



-mit einem oder zwei Tischbeinen erhältlich-

<p>X1-77-ST + Q-70-ST (Tischsäule) (Bodenplatte) Esstischgestell, Höhe ca. 75 cm Tischgestell <u>mit einem Bein</u>, Beinmaß ca. 10 x 10 cm, Bodenplatte ca. 50 x 50 cm, Edelstahl</p>	
<p>X2-77-ST + FP-93-ST fix (Tischsäule) (Bodenplatte) Esstischgestell, Höhe ca. 75 cm Tischgestell <u>mit 2 Beinen</u>, Beinmaß je ca. 10 x 10 cm, Bodenplatte ca. 100 x 50 cm, Edelstahl</p>	
<p>X1-92-ST + Q-70-ST (Tischsäule) (Bodenplatte) Tresentischgestell, Höhe ca. 90 cm Tischgestell <u>mit einem Bein</u>, Beinmaß ca. 10 x 10 cm, Bodenplatte ca. 50 x 50 cm, Edelstahl</p>	
<p>X2-92-ST + FP-93-ST fix (Tischsäule) (Bodenplatte) Tresentischgestell, Höhe ca. 90 cm Tischgestell <u>mit 2 Beinen</u>, Beinmaß je ca. 10 x 10 cm, Bodenplatte ca. 100 x 50 cm, Edelstahl</p>	
<p>X1-105-ST + Q-80-ST (Tischsäule) (Bodenplatte) Hochtischgestell, Höhe ca. 103 cm Tischgestell <u>mit einem Bein</u>, Beinmaß ca. 10 x 10 cm, Bodenplatte ca. 50 x 50 cm, Edelstahl</p>	
<p>X2-105-ST + FP-93-ST fix (Tischsäule) (Bodenplatte) Hochtischgestell, Höhe ca. 103 cm Tischgestell <u>mit 2 Beinen</u>, Beinmaß je ca. 10 x 10 cm, Bodenplatte ca. 100 x 50 cm, Edelstahl</p>	

Tischgestelle zu runden Tischen (Edelstahl)



<p>Z77-S-ST + R-65-ST (Tischsäule) (Bodenplatte) Esstischgestell, Höhe ca. 75 cm Bein Ø ca. 8 cm, Bodenplatte Ø ca. 42 cm, Edelstahl</p>	
<p>Z77-M-ST + R-90-ST (Tischsäule) (Bodenplatte) Esstischgestell, Höhe ca. 75 cm Bein Ø ca. 10 cm, Bodenplatte Ø ca. 58 cm, Edelstahl</p>	
<p>Z77-L-ST + R-115-ST (Tischsäule) (Bodenplatte) Esstischgestell, Höhe ca. 75 cm Bein Ø ca. 12 cm, Bodenplatte Ø ca. 70 cm, Edelstahl</p>	
<p>Z92-S-ST + R-65-ST (Tischsäule) (Bodenplatte) Tresentischgestell, Höhe ca. 90 cm Bein Ø ca. 8 cm, Bodenplatte Ø ca. 42 cm, Edelstahl</p>	
<p>Z92-M-ST + R-90-ST (Tischsäule) (Bodenplatte) Tresentischgestell, Höhe ca. 90 cm Bein Ø ca. 10 cm, Bodenplatte Ø ca. 58 cm, Edelstahl</p>	
<p>Z92-L-ST + R-115-ST (Tischsäule) (Bodenplatte) Tresentischgestell, Höhe ca. 90 cm Bein Ø ca. 10 cm, Bodenplatte Ø ca. 70 cm, Edelstahl</p>	
<p>Z105-S-ST + R-65-ST (Tischsäule) (Bodenplatte) Hochtischgestell, Höhe ca. 103 cm Bein Ø ca. 8 cm, Bodenplatte Ø ca. 42 cm, Edelstahl</p>	
<p>Z105-M-ST + R-90-ST (Tischsäule) (Bodenplatte) Hochtischgestell, Höhe ca. 103 cm Bein Ø ca. 10 cm, Bodenplatte Ø ca. 58 cm, Edelstahl</p>	
<p>Z105-L-ST + R-115-ST (Tischsäule) (Bodenplatte) Hochtischgestell, Höhe ca. 103 cm Bein Ø ca. 12 cm, Bodenplatte Ø ca. 70 cm, Edelstahl</p>	

Tischgestelle zu rechteckigen Tischen (schwarz gepulvert)



-mit einem oder zwei Tischbeinen erhältlich-

<p>X1-77-BL + Q-70-BL (Tischsäule) (Bodenplatte) Esstischgestell, Höhe ca. 75 cm Tischgestell <u>mit einem Bein</u>, Beinmaß ca. 10 x 10 cm, Bodenplatte ca. 50 x 50 cm, schwarz gepulvert</p>	
<p>X2-77-BL + FP-93-BL fix (Tischsäule) (Bodenplatte) Esstischgestell, Höhe ca. 75 cm Tischgestell <u>mit 2 Beinen</u>, Beinmaß je ca. 10 x 10 cm, Bodenplatte ca. 100 x 50 cm, schwarz gepulvert</p>	
<p>X1-92-BL + Q-70-BL (Tischsäule) (Bodenplatte) Tresentischgestell, Höhe ca. 90 cm Tischgestell <u>mit einem Bein</u>, Beinmaß ca. 10 x 10 cm, Bodenplatte ca. 50 x 50 cm, schwarz gepulvert</p>	
<p>X2-92-BL + FP-93-BL fix (Tischsäule) (Bodenplatte) Tresentischgestell, Höhe ca. 90 cm Tischgestell <u>mit 2 Beinen</u>, Beinmaß je ca. 10 x 10 cm, Bodenplatte ca. 100 x 50 cm, schwarz gepulvert</p>	
<p>X1-105-BL + Q-80-BL (Tischsäule) (Bodenplatte) Hochtischgestell, Höhe ca. 103 cm Tischgestell <u>mit einem Bein</u>, Beinmaß ca. 10 x 10 cm, Bodenplatte ca. 50 x 50 cm, schwarz gepulvert</p>	
<p>X2-105-BL + FP-93-BL fix (Tischsäule) (Bodenplatte) Hochtischgestell, Höhe ca. 103 cm Tischgestell <u>mit 2 Beinen</u>, Beinmaß je ca. 10 x 10 cm, Bodenplatte ca. 100 x 50 cm, schwarz gepulvert</p>	

Tischgestelle zu runden Tischen (schwarz gepulvert)



<p>Z77-S-BL + R-65-BL (Tischsäule) (Bodenplatte) Esstischgestell, Höhe ca. 75 cm Bein Ø ca. 8 cm, Bodenplatte Ø ca. 42 cm, schwarz gepulvert</p>	
<p>Z77-M-BL + R-90-BL (Tischsäule) (Bodenplatte) Esstischgestell, Höhe ca. 75 cm Bein Ø ca. 10 cm, Bodenplatte Ø ca. 58 cm, schwarz gepulvert</p>	
<p>Z77-L-BL + R-115-BL (Tischsäule) (Bodenplatte) Esstischgestell, Höhe ca. 75 cm Bein Ø ca. 12 cm, Bodenplatte Ø ca. 70 cm, schwarz gepulvert</p>	
<p>Z92-S-BL + R-65-BL (Tischsäule) (Bodenplatte) Tresentischgestell, Höhe ca. 90 cm Bein Ø ca. 8 cm, Bodenplatte Ø ca. 42 cm, schwarz gepulvert</p>	
<p>Z92-M-BL + R-90-BL (Tischsäule) (Bodenplatte) Tresentischgestell, Höhe ca. 90 cm Bein Ø ca. 10 cm, Bodenplatte Ø ca. 58 cm, schwarz gepulvert</p>	
<p>Z92-L-BL + R-115-BL (Tischsäule) (Bodenplatte) Tresentischgestell, Höhe ca. 90 cm Bein Ø ca. 10 cm, Bodenplatte Ø ca. 70 cm, schwarz gepulvert</p>	
<p>Z105-S-BL + R-65-BL (Tischsäule) (Bodenplatte) Hochtischgestell, Höhe ca. 103 cm Bein Ø ca. 8 cm, Bodenplatte Ø ca. 42 cm, schwarz gepulvert</p>	
<p>Z105-M-BL + R-90-BL (Tischsäule) (Bodenplatte) Hochtischgestell, Höhe ca. 103 cm Bein Ø ca. 10 cm, Bodenplatte Ø ca. 58 cm, schwarz gepulvert</p>	
<p>Z105-L-BL + R-115-BL (Tischsäule) (Bodenplatte) Hochtischgestell, Höhe ca. 103 cm Bein Ø ca. 12 cm, Bodenplatte Ø ca. 70 cm, schwarz gepulvert</p>	