



Bitte beachten Sie auch unsere allgemeinen Hinweise und Verkaufsinformationen

Stand 07.06.2021

Irrtümer und Änderungen vorbehalten. Es gelten unsere Allgemeinen Geschäftsbedingungen. / WEEE-Reg.-Nr. DE 69718127

### AUSFÜHRUNG TISCHPLATTE

Tischplatte in den Ausführungen:

- **Echtholz furnier**  
(Kennzeichen „1“)



- **mit Softkante**  
(zusätzliche Kennung „S“)



- **Massivholz**  
(Kennzeichen „2“)



- **mit Softkante**  
(zusätzliche Kennung „S“)



- **Glas hinterlackiert**  
(Kennzeichen „3“)



- **Keramik**  
(Kennzeichen „4“)



- **HPL**  
(Kennzeichen „6“)



Je nach gewählter Tischplatte kann die angegebene Gesamthöhe um bis zu 15 mm variieren.

### TISCHPLATTE

#### ECHTHOLZFURNIER

Nur die hochwertigsten Stämme und somit der kleinste Teil des gesamten Holzeinschlags kann für den Möbelbau verwendet werden. Dies gilt auch für die Verwendung des Stammes zur Furnierherstellung. Die Holz Auswahl findet gezielt nach den möbeltypischen Anforderungen statt.

Im Gegensatz zu Massivholz reagieren furnierte Flächen weniger empfindlich auf Schwankungen von Temperatur und Feuchtigkeit. Furnierte Flächen sind mit einem Oberflächenschutz versehen, der die Pflege besonders einfach macht und die Schönheit des Materials richtig zur Geltung bringt.

Die furnierte Tischplatte ist wahlweise lieferbar in:

- **Kernbuche (UV-beschichtet mit Öl-Effekt):** Bei älteren Bäumen entsteht als natürliche Begleiterscheinung eine Rotfärbung des Holzes im Stammesinneren, genannt Kern. Dieser Kern zeichnet sich durch eine schöne, lebhaftige Färbung und einzigartige Wuchsmerkmale aus.



- **Wildeiche natur und Wildeiche bianco (UV-beschichtet mit Öl-Effekt):** Optische Eigenschaften der Wildeiche sind vermehrt auftretende Äste, kleine Risse, Wirbel oder Spiegel. Ebenso wird die Lebendigkeit des Holzes durch das natürliche Farbspiel geprägt.

von links nach rechts:



- **Wildnussbaum (UV-beschichtet mit Öl-Effekt):** Beim Wildnussbaum variiert das vielfältige Farbspektrum von graubrauner bis rotbrauner Zeichnung bis hin zu fast schwarzen Einläufen. Auch ein Anteil an hellem Splintholz ist möglich. Ast- und Wuchsmerkmale sowie unterschiedlich starke Holzstrukturen charakterisieren die Natürlichkeit des Nussbaums.





Bitte beachten Sie auch unsere allgemeinen Hinweise und Verkaufsinformationen

Stand 07.06.2021

Irrtümer und Änderungen vorbehalten. Es gelten unsere Allgemeinen Geschäftsbedingungen.

## MASSIVHOLZ

Nur die hochwertigsten Stämme und somit der kleinste Teil des gesamten Holzeinschlags kann für den Möbelbau verwendet werden. Dies gilt auch für die Verwendung des Stammes für die Massivholzmöbelfertigung. Die HolzAuswahl findet gezielt nach den möbeltypischen Anforderungen statt.

Holz ist ein lebendiges Material und reagiert auf das Raumklima, d.h. es nimmt Feuchtigkeit aus der Luft auf und gibt sie wieder ab. Holz hat damit grundsätzlich die Eigenschaft des natürlichen Arbeitens (quellen/schwinden). Die handwerkliche Verarbeitung zeigt Naturmerkmale; Maßtoleranzen sind möglich. Diese Eigenschaften sind kein Grund zur Beanstandung.

Die massive Tischplatte ist wahlweise lieferbar in:

- **Kernbuche (UV-beschichtet mit Öl-Effekt):** Bei älteren Bäumen entsteht als natürliche Begleiterscheinung eine Rotfärbung des Holzes im Stammesinneren, genannt Kern. Dieser Kern zeichnet sich durch eine schöne, lebhaftige Färbung und einzigartige Wuchsmerkmale aus.



- **Wildeiche natur und Wildeiche bianco (UV-beschichtet mit Öl-Effekt):** Optische Eigenschaften der Wildeiche sind vermehrt auftretende Äste, kleine Risse, Wirbel oder Spiegel. Ebenso wird die Lebendigkeit des Holzes durch das natürliche Farbspiel geprägt.

von links nach rechts:



- **Wildnussbaum (UV-beschichtet mit Öl-Effekt):** Beim Wildnussbaum variiert das vielfältige Farbspektrum von graubrauner bis rotbrauner Zeichnung bis hin zu fast schwarzen Einläufen. Auch ein Anteil an hellem Splintholz ist möglich. Ast- und Wuchsmerkmale sowie unterschiedlich starke Holzstrukturen charakterisieren die Natürlichkeit des Nussbaums.



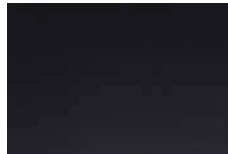
## GLAS HINTERLACKIERT

Tischplatten bestehen aus Einscheiben-Glas farblich hinterlegt auf universal Trägerplatte. Stellen Sie niemals heiße oder gefrorene Teile ohne Untersetzer auf der Glasfläche ab.

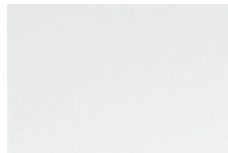
Scharfkantige Gegenstände dürfen ebenfalls nicht ohne Schutz auf der Glasfläche abgelegt oder über die Fläche gerückt werden, da dies sonst Kratzer zur Folge hätte. Je nach Lichteinfall und Blickrichtung können durch Lichtbrechung im Glas Irritationen wie leichte Wolken, farbige Ringe, Schlieren oder Ziehfehler sichtbar werden. Diese optischen Effekte sind physikalisch bedingt und unvermeidbar.

Die Glas Tischplatte ist wahlweise lieferbar in:

- **anthrazit**



- **weiß**





Bitte beachten Sie auch unsere allgemeinen Hinweise und Verkaufsinformationen

Stand 07.06.2021

Irrtümer und Änderungen vorbehalten. Es gelten unsere Allgemeinen Geschäftsbedingungen.

## KERAMIK

Hauptbestandteil der Keramikplatten ist der Werkstoff Ton, welcher zusammen mit verschiedenen mineralischen Rohstoffen gebrannt wird.

Keramik bietet viele Vorteile für den intensiven Gebrauch. Seine Oberfläche ist hygienisch und auch sehr leicht zu pflegen und zu reinigen. Die Tischplatte sieht nicht nur elegant aus, Sie ist auch widerstandsfähig, belastbar und lichtbeständig.

Die Keramik Tischplatte ist wahlweise lieferbar in:

- **anthrazit**



- **betonoptik**



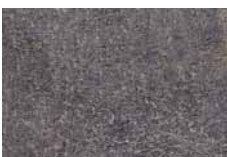
## HPL

Das Kürzel HPL (High Pressure Laminate) steht für Schichtstoffplatten, die in einem speziellen Hochdruckverfahren verpresst werden. HPL Platten bestehen vor allem aus Papier das mit speziellen Harzen getränkt wird. Für eine robuste und schöne Oberfläche sorgt Melaminharz als Abschluss.

Die HPL Platte sieht nicht nur elegant aus, Sie ist auch widerstandsfähig, pflegeleicht und lichtbeständig.

Die HPL Tischplatte ist wahlweise lieferbar in:

- **anthrazit**



- **betonoptik**



## UNTERGESTELL

Drahtgestell wahlweise lieferbar in:

- nickel satiniert (Edelstahloptik)
- Metall pulverbeschichtet struktur schwarz-matt

## PFLEGEHINWEISE

Grundsätzlich niemals Scheuermittel, Polituren oder Fensterputzmittel für die Pflege bzw. Reinigung verwenden. Auch keine säure- oder basenhaltigen Chemikalien einsetzen. Einfach mit einem weichen, sauberen Tuch feucht abwischen und nachtrocknen.

## BESTELLCHECKLISTE

Bitte achten Sie bei Bestellung besonders auf folgende Punkte bzw. vollständige Angabe von:

- **Artikel / Tischgröße**
- **Ausführung Tischplatte**
- **Ausführung Drahtgestell**





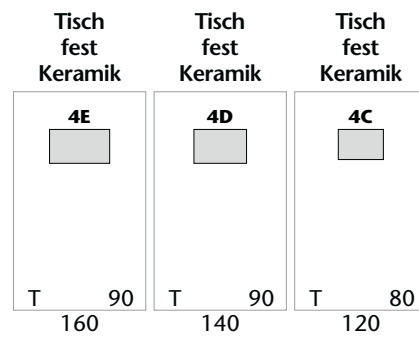
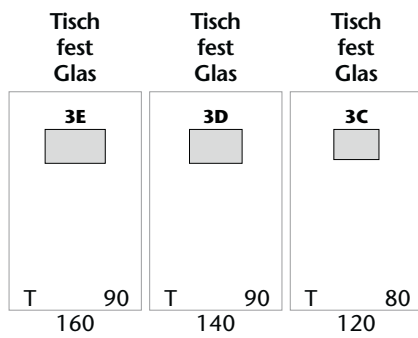
Stand 07.06.2021

Irrtümer und Änderungen vorbehalten. Es gelten unsere Allgemeinen Geschäftsbedingungen.

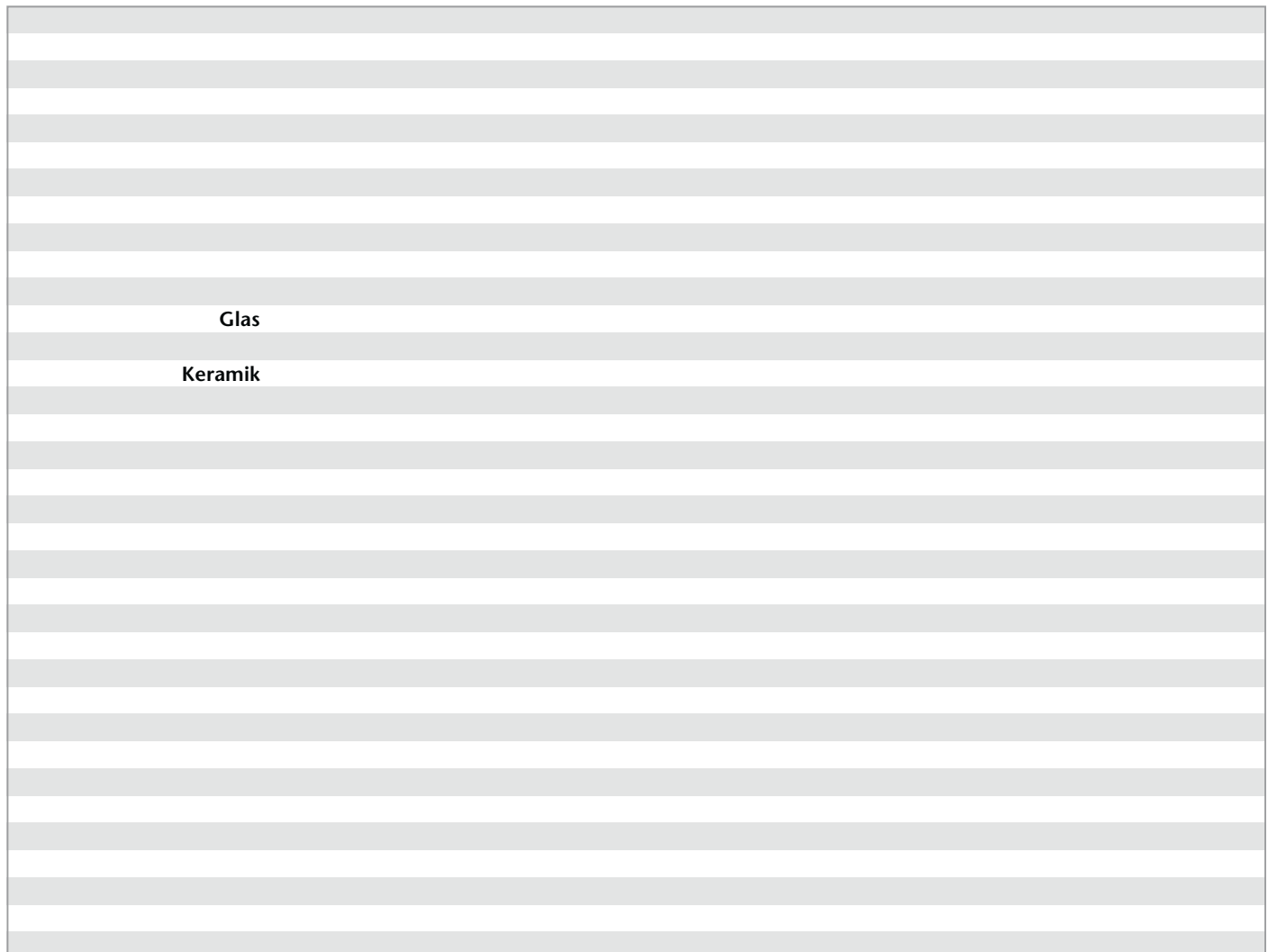
### | RECHTECKIG GLAS

### | RECHTECKIG KERAMIK

H 76



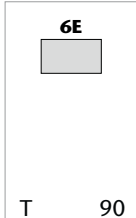
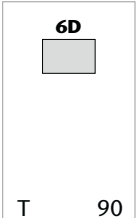
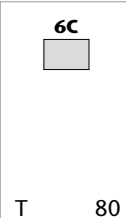
B



Stand 07.06.2021

Irrtümer und Änderungen vorbehalten. Es gelten unsere Allgemeinen Geschäftsbedingungen.

## | RECHTECKIG HPL

	Tisch fest HPL	Tisch fest HPL	Tisch fest HPL
<b>H</b>	76		
	<b>6E</b>	<b>6D</b>	<b>6C</b>
			
<b>B</b>	T 90 160	T 90 140	T 80 120

HPL